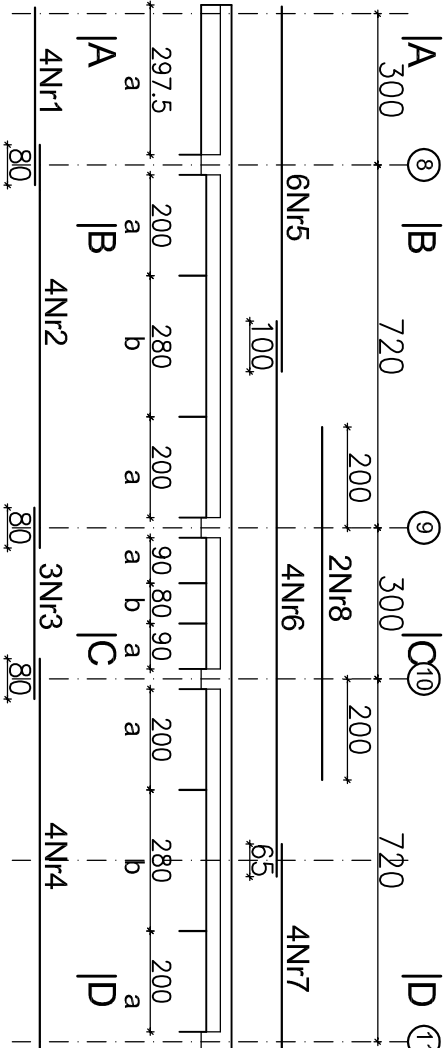


PODCIĄG BLx1.11, poz. +4.80m - szt. 1
PODCIĄG BLx2.11, poz. +8.70m - szt. 1

skala 1:150

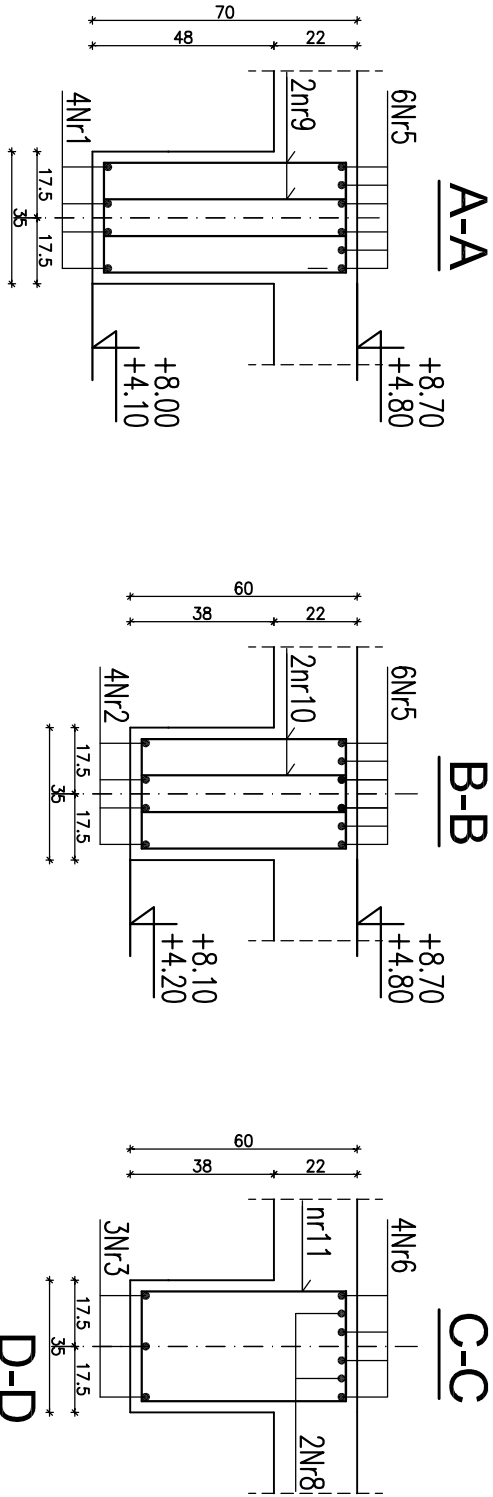


UWAGA

- * strefa "a" – rozstaw strzemiem wynosi 15cm
- * strefa "b" – rozstaw strzemiem wynosi 30cm

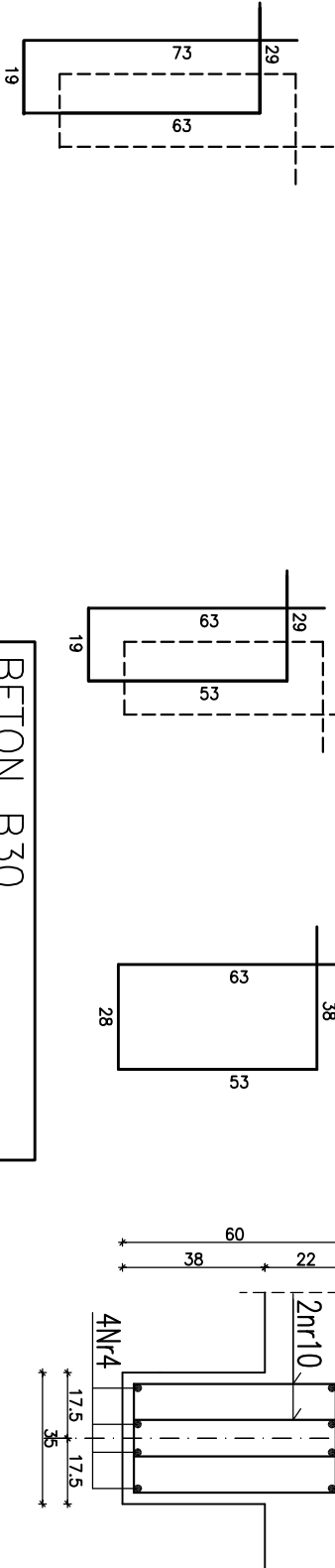
PRZEKROJE

1:20



42nr9 #8 A-IIIN L=184cm

164nr10 #8 A-IIIN L=164cm 18nr11 #8 A-IIIN L=182cm



ZESTAWIENIE STALI ZBROJENIOWEJ NA JEDNĄ BELKĘ

| |
|--------------------------|
| 4Nr1 #20 A-IIIN L=353cm |
| 4Nr2 #20 A-IIIN L=800cm |
| 3Nr3 #16 A-IIIN L=380cm |
| 4Nr4 #20 A-IIIN L=775cm |
| 6Nr5 #25 A-IIIN L=724cm |
| 4Nr6 #16 A-IIIN L=1103cm |
| 4Nr7 #16 A-IIIN L=449cm |
| 2Nr8 #20 A-IIIN L=700cm |

| Nr preta | Średnica preta | Długość [m] | Ilość [szt.] | Długość ogólna [m] | | | | |
|--------------------|----------------|-------------|--------------|--------------------|--------|--------|--------|--|
| | | | | #8 | #16 | #20 | #25 | |
| 1 | 20 | 3.53 | 4 | | | 14.12 | | |
| 2 | 20 | 8.00 | 4 | | | 24.00 | | |
| 3 | 16 | 3.80 | 3 | | 11.40 | | | |
| 4 | 20 | 7.75 | 4 | | | 31.00 | | |
| 5 | 25 | 7.24 | 6 | | | | 43.44 | |
| 6 | 16 | 11.03 | 4 | | 44.12 | | | |
| 7 | 16 | 4.49 | 4 | | 17.96 | | | |
| 8 | 20 | 7.00 | 2 | | | 14.00 | | |
| 9 | 8 | 1.84 | 42 | | 77.28 | | | |
| 10 | 8 | 1.64 | 164 | | 268.96 | | | |
| 11 | 8 | 1.82 | 18 | | 32.76 | | | |
| Razem [m] | | | | 379.00 | 73.48 | 83.12 | 43.44 | |
| Ciężar jedn.[kg/m] | | | | 0.395 | 1.58 | 2.47 | 3.85 | |
| Ciężar[kg] | | | | 149.71 | 116.10 | 205.31 | 167.24 | |
| RAZEM [kg] | | | | 638.36 | | | | |

UWAGI

- *Niniejszy rysunek należy rozpatrywać łącznie z rysunkiem rozmieszczenia belek żelbetonowych
- * Pozostałe uwagi wg opisu technicznego

BETON B30
STAL A-IIIN Rb-500W
otulina: 3,5cm

| | | | | | | | |
|---|--|--|--|-------------------------------------|--|--|--|
| Niniejszy rysunek stanowi własność Biura Projektowego SEGESTA. Kopiowanie, wykorzystywanie całości lub fragmentów opracowania zabronione (ustawa o prawie autorskim i prawach pokrewnych Dz.U. nr 24 z 1994r.). | | | | Inwestor | | | |
| Biuro Projektowe | | | | STAROSTWO POWIATOWE | | | |
| mgr inż. Piotr Ulatowski | | | | 65-057 Zielona Góra, ul. Podgórna 5 | | | |
| OPRACOWAŁ: | | | | Projekt | | | |
| mgr inż. Michał Pruszkiewicz | | | | SZPITAL POWIATOWY W SULECHOWIE | | | |
| Faza | | | | ul. Zwycięstwo 1 | | | |
| PROJEKT WYKONAWCZY | | | | KONSTRUKCJA | | | |
| Ton | | | | Nr rys. | | | |
| 2.2 | | | | K/W/545 | | | |
| Tytuł rys. | | | | Data | | | |
| Podciąg żelbetowy BLx1.11;BLx2.11 | | | | 07.2006 | | | |
| Podciąg żelbetowy BLx1.11;BLx2.11 | | | | Rękoźm | | | |